



Many brains, one soul

Soluzioni per la misurazione di pressione e temperatura



 **FIMET**
PRESSURE GAUGES AND THERMOMETERS



MANOMETRI CON LANCETTA ROSSA					
DN 50 - DN 63 ATTACCO RADIALE					
CODICE	DESCRIZIONE	SCALA	ATTACCO	CODICE FORNITORE	€
0150371	M1 - ABS / DN 50 - 63	0-4 bar	DN 50-G1/4B	PA2204BB10	11,930
0150375•	Cassa in plastica nera; Trasparente: in plastica a scatto con lancetta rossa; Attacco: radiale in ottone cilindrico senza codolo ISO 228/1; Precisione: Cl. 1,6; Elemento manometrico: molla tubolare in lega di rame. Saldature: in lega di stagno per temperature da -20+80°C; Movimento amplificatore di precisione: in ottone orologeria; Grado di protezione: IP31	0-6 bar	DN 50-G1/4B	PA2206BB13	11,930
0150349•		0-10 bar	DN 50-G1/4B	PA2210BB12	11,930
0150362		0-16 bar	DN 50-G1/4B	PA2216BB09	11,930
0150370		0-25 bar	DN 50-G1/4B	PA2225BB04	11,930
0150382		0-1 bar*	DN 63-G1/4B	PA3101BB02	17,890
0150385		0-1,6 bar*	DN 63-G1/4B	PA3102BB01	17,890
0150396		0-2,5 bar*	DN 63-G1/4B	PA3203BB02	12,360
0150402•		0-4 bar*	DN 63-G1/4B	PA3204BB12	12,360
0150407•		0-6 bar*	DN 63-G1/4B	PA3206BB13	12,360
0150386•		0-10 bar*	DN 63-G1/4B	PA3210BB15	12,360
0150393•		0-16 bar*	DN 63-G1/4B	PA3216BB12	12,360
0150401		0-25 bar	DN 63-G1/4B	PA3225BB01	12,360
0150406		0-40 bar	DN 63-G1/4B	PA3240BB00	12,360



DN 80 ATTACCO RADIALE					
0150413	M1 - ABS 80/R	0-1 bar*	DN 80-G3/8B	PA4101BC01	26,840
0150414	Cassa in plastica nera; Trasparente: in plastica a scatto con lancetta rossa; Attacco: radiale in ottone cilindrico senza codolo ISO 228/1; Precisione: Cl. 1,6; Elemento manometrico: molla tubolare in lega di rame. Saldature: in lega di stagno per temperature da -20+80°C; Movimento amplificatore di precisione: in ottone orologeria; Grado di protezione: IP31	0-1,6 bar*	DN 80-G3/8B	PA4102BC01	26,840
0150422		0-2,5 bar*	DN 80-G3/8B	PA4203BC01	23,000
0150427		0-4 bar*	DN 80-G3/8B	PA4204BC05	23,000
0150426		0-4 bar	DN 80-G1/2B	PA4204BD03	23,000
0150431•		0-6 bar*	DN 80-G3/8B	PA4206BC07	23,000
0150430		0-6 bar	DN 80-G1/2B	PA4206BD04	23,000
0150416•		0-10 bar*	DN 80-G3/8B	PA4210BC05	23,000
0150415		0-10 bar	DN 80-G1/2B	PA4210BD03	23,000
0150420•		0-16 bar*	DN 80-G3/8B	PA4216BC02	23,000
0150419		0-16 bar	DN 80-G1/2B	PA4216BD04	23,000
0150424		0-25 bar	DN 80-G3/8B	PA4225BC01	23,000
0150428		0-40 bar	DN 80-G3/8B	PA4240BC01	23,000
0150417		0-10 m H2O*	DN 80-G3/8B	PA4101WC02	26,840
0150421		0-16 m H2O	DN 80-G3/8B	PA4102WC02	26,840
0150425		0-25 m H2O	DN 80-G3/8B	PA4203WC02	23,000
0150429		0-40 m H2O	DN 80-G3/8B	PA4204WC01	23,000
0150432		0-60 m H2O	DN 80-G3/8B	PA4206WC01	23,000



DN 50 - DN 63 ATTACCO POSTERIORE					
0150483	M3A - ABS / DN 50-63	0-4 bar	DN 50-G1/4B	PB2204BB16	13,210
0150489•	Cassa in plastica nera; Trasparente: in plastica a scatto con lancetta rossa. Attacco: posteriore in ottone cilindrico senza codolo ISO 228/1; Precisione: Cl. 1,6; Elemento manometrico: molla tubolare in lega di rame; Saldature: in lega di stagno per temperature da -20+80°C; Movimento amplificatore di precisione: in ottone orologeria; Grado di protezione: IP31	0-6 bar	DN 50-G1/4B	PB2206BB10	13,210
0150460•		0-10 bar	DN 50-G1/4B	PB2210BB09	13,210
0150471		0-16 bar	DN 50-G1/4B	PB2216BB04	13,210
0150482		0-25 bar	DN 50-G1/4B	PB2225BB00	13,210
0150519•		0-4 bar*	DN 63-G1/4B	PB3204BB06	13,420
0150523•		0-6 bar*	DN 63-G1/4B	PB3206BB06	13,420
0150500•		0-10 bar*	DN 63-G1/4B	PB3210BB05	13,420
0150509•		0-16 bar*	DN 63-G1/4B	PB3216BB07	13,420
0150518		0-25 bar	DN 63-G1/4B	PB3225BB00	13,420

* Quadrante conforme norme ISPEL.



Saldature: in lega di stagno per temperature da -20+80°C.
Movimento: in ottone orologeria con vite di regolazione

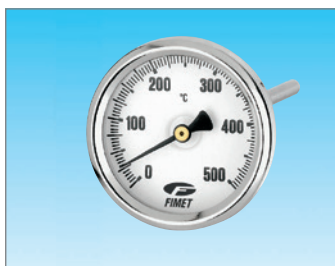


Valvola di ritegno in ottone cilindrico 1/2. Precisione: Cl. 2,5 - Saldature: in lega di stagno/argento per temperature da -20+120°C - Movimento: in ottone orologeria - Grado di protezione: IP31



Cassa: in acciaio zincato - Trasparente: in plastica - Gambo: posteriore centrale in acciaio zincato - Precisione: Cl.2 - Elemento termometrico: spirale bimetallica - Guaina: in ottone - Grado di protezione: IP31

MANOMETRIA MEMBRANA PER GAS					
DN 63 ATTACCO RADIALE					
CODICE	DESCRIZIONE	SCALA	ATTACCO	CODICE FORNITORE	€
0151432	MP1 - DN 63	0-60 mbar/mmH2O	G1/4B	PP354410	73,900
0151427	Cassa: in acciaio cromato; Trasparente: in plastica;	0-100 mbar/mmH2O	G1/4B	PP354810	73,900
0151429	Attacco: radiale in ottone cilindrico con codolo ISO 228/1; Precisione: Cl. 2,5; Elemento Manometrico:	0-250 mbar/mmH2O	G1/4B	PP356010	73,900
0151431	membrana in lega di rame	0-400 mbar/mmH2O	G1/4B	PP356610	73,900
0151434		0-600 mbar/mmH2O	G1/4B	PP357010	73,900
DN 80 ATTACCO RADIALE					
0151450	MP1-80	0-60 mbar/mmH2O	G3/8B	PP454411	99,100
0151444	Cassa: in acciaio cromato; Trasparente: in plastica;	0-100 mbar/mmH2O	G3/8B	PP454811	99,100
0151446	Attacco: radiale in ottone cilindrico con codolo ISO 228/1; Precisione: Cl. 2,5; Elemento Manometrico:	0-250 mbar/mmH2O	G3/8B	PP456011	99,100
0151448	membrana in lega di rame	0-400 mbar/mmH2O	G3/8B	PP456611	99,100
0151453		0-600 mbar/mmH2O	G3/8B	PP457011	99,100
TERMOMANOMETRI					
DN 80 ATTACCO POSTERIORE					
CODICE	DESCRIZIONE	SCALA		CODICE FORNITORE	€
		TEMPERATURA	PRESSIONE		
0151756	TIM - ABS DN 80	0-120°C	0-2,5 bar	PN4203BD02	30,460
0151757	Cassa in plastica nera; Trasparente: in plastica con lancetta rossa. Attacco: posteriore in ottone	0-120°C	0-4 bar	PN4204BD12	30,460
0151758	1/4 cilindrico senza codolo ISO 228/1; Valvola di ritegno: in ottone; Precisione: Cl. 2,5; Attacco: G1/2	0-120°C	0-6 bar	PN4206BD05	30,460
ACCESSORI					
CODICE	DESCRIZIONE	SCALA	ATTACCO	CODICE FORNITORE	€
0152132	RF - Rubinetto portamanometro		G1/4B	403R14	21,090
0152133	Corpo: in ottone a tre vie		G3/8B	403R38	23,430
0152131	Attacco: maschio-femmina PN 16 per esercizio 15 bar temperatura max 80°C		G1/2B	403R12	26,840
0152138	SRN - Serpentina in rame nichelato		G1/4B	407D14	17,680
0152139	Ammortizzatore: in rame nichelato PN 25 bar		G3/8B	407D38	21,300
0152137	Attacco: maschio-femmina		G1/2B	407D12	27,480
TERMOMETRI BIMETALLICI					
DN 40 - DN 63 - DN 80 - DN 100 ATTACCO POSTERIORE					
0151984	TB-DN 40/VE 30	0-80°C	G3/8B	PT1A457010	13,850
0152003	TB-63 50	0-60°C	1/2G	PT3A447002	14,490
0152000	TB-63 50	0-120°C	1/2G	PT3A507009	12,780
0151986	TB-63 100	0-120°C	1/2G	PT3B507005	16,400
0152022	TB-80 50	-30+50°C	1/2G	PT4A987003	14,910
0152019	TB-80 50	0-60°C	1/2G	PT4A447004	14,910
0152017	TB-80 50	0-120°C	1/2G	PT4A507011	13,630



Cassa: in acciaio cromato - Trasparente: in plastica - Gambo: radiale in ottone - Elemento termometrico: spirale bimetallica - Guaina: in ottone, 1/2 - Grado di protezione: IP31



Cassa: in acciaio cromato - Trasparente: in plastica - Gambo: radiale in ottone - Elemento termometrico: spirale bimetallica - Guaina: in ottone, 1/2 - Grado di protezione: IP31



Cassa: in acciaio zincato - Anello: in acciaio cromato - Trasparente: in vetro - Elemento termometrico: spirale bimetallica - Gambo: posteriore centrale in acciaio zincato senza guaina


TERMOMETRI BIMETALLICI
DN 40 - DN 63 - DN 80 - DN 100 ATTACCO POSTERIORE

CODICE	DESCRIZIONE	SCALA	ATTACCO	CODICE FORNITORE	€
0152012	TB-80 100	-30+50°C	1/2G	PT4B987002	18,530
0152010	TB-80 100	0-60°C	1/2G	PT4B447003	18,530
0152007•	TB-80 100	0-120°C	1/2G	PT4B507005	16,400
0151983	TB-100 50	-30+50°C	1/2G	PT5A987002	21,300
0151981	TB-100 50	0-60°C	1/2G	PT5A447003	21,300
0151976	TB-100 50	0-120°C	1/2G	PT5A507006	19,810
0151972	TB-100 100	-30+50°C	1/2G	PT5B987002	25,990
0151970	TB-100 100	0-60°C	1/2G	PT5B447003	25,990
0151967	TB-100 100	0-120°C	1/2G	PT5B507006	24,710

DN 80 ATTACCO RADIALE

0152029	TBR-80 14 75	-30+50°C	1/2G	PT8A987002	42,600
0152028	TBR-80 14 75	0-60°C	1/2G	PT8A447003	42,600
0152027•	TBR-80 14 50	0-120°C	1/2G	PT8A507006	40,890
0152026	TBR-80 14 100	-30+50°C	1/2G	PT8B987002	46,430
0152025	TBR-80 14 100	0-60°C	1/2G	PT8B447003	46,430
0152024•	TBR-80 14 100	0-120°C	1/2G	PT8B507005	45,150

PIROMETRO DN 63 ATTACCO POSTERIORE PER FUMI

0151989	TB-63 100	0-500°C		PT36687004	14,910
0151992	TB-63 150	0-500°C		PT37687005	18,960
0151994	TB-63 200	0-500°C		PT38687006	19,380
0151996	TB-63 300	0-500°C		PT39687006	19,810

MANOMETRI CASSA INOX GLICERINA
DN 63 ATTACCO RADIALE

0151187	MG1-INOX DN 63	-1-0 bar/inHg	DN 63-G1/4B	PE309914LF	33,010
0151119	Cassa: in acciaio inox	0-1 bar/psi	DN 63-G1/4B	PE340114LF	30,030
0151122	Trasparente: in policarbonato	0-1,6 bar/psi	DN 63-G1/4B	PE340214LF	30,030
0151145	Attacco: radiale in ottone cilindrico con codolo ISO 228/1, foro di passaggio	0-2,5 bar/psi	DN 63-G1/4B	PE350314LF	25,560
0151160	0,8 mm	0-4 bar/psi	DN 63-G1/4B	PE350414LF	25,560
0151171	Elemento Manometrico: molla tubolare in lega di rame	0-6 bar/psi	DN 63-G1/4B	PE350614LF	25,560
0151126		0-10 bar/psi	DN 63-G1/4B	PE351014LF	25,560
0151132		0-12 bar/psi	DN 63-G1/4B	PE351214LF	25,560
0151136		0-16 bar/psi	DN 63-G1/4B	PE351614LF	25,560
0151147		0-20 bar/psi	DN 63-G1/4B	PE352014LF	25,560
0151149		0-25 bar/psi	DN 63-G1/4B	PE352514LF	25,560
0151163		0-40 bar/psi	DN 63-G1/4B	PE354014LF	25,560