



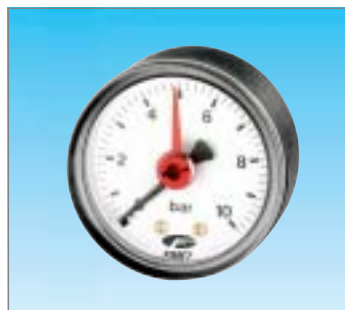
FIMET

MANOMETRI E TERMOMETRI



 **WATTS**
INDUSTRIES

A Division of Watts Water Technologies Inc.



MANOMETRI CON LANCETTA ROSSA

DN 50 - DN 63 ATTACCO RADIALE

CODICE	DESCRIZIONE	DESCRIZIONE	DESCRIZIONE	CODICE FORNITORE	€
0150371	M1 - ABS / DN 50 - 63	0-4 BAR	DN 50-G1/4B	PA2204BB10	7,004
0150375°	Cassa in plastica nera	0-6 BAR	DN 50-G1/4B	PA2206BB13	7,004
0150349°	Trasparente: in plastica a scatto con lancetta rossa	0-10 BAR	DN 50-G1/4B	PA2210BB12	7,004
0150362	Attacco: radiale in ottone cilindrico senza codolo ISO 228/1	0-16 BAR	DN 50-G1/4B	PA2216BB09	7,004
0150370		0-25 BAR	DN 50-G1/4B	PA2225BB04	7,004
0150382	Precisione: Cl. 1,6	0-1 BAR*	DN 63-G1/4B	PA3101BB02	10,397
0150385	Elemento manometrico: molla tubolare in lega di rame.	0-1,6 BAR*	DN 63-G1/4B	PA3102BB01	10,397
0150396	Saldature: in lega di stagno per temperature da -20+80°C	0-2,5 BAR*	DN 63-G1/4B	PA3203BB02	7,223
0150402°	Movimento amplificatore di precisione: in ottone orologeria	0-4 BAR*	DN 63-G1/4B	PA3204BB12	7,223
0150407°	Grado di protezione: IP31	0-6 BAR*	DN 63-G1/4B	PA3206BB13	7,223
0150386°		0-10 BAR*	DN 63-G1/4B	PA3210BB15	7,223
0150393°		0-16 BAR*	DN 63-G1/4B	PA3216BB12	7,223
0150401		0-25 BAR	DN 63-G1/4B	PA3225BB01	7,223
0150406		0-40 BAR	DN 63-G1/4B	PA3240BB00	7,223

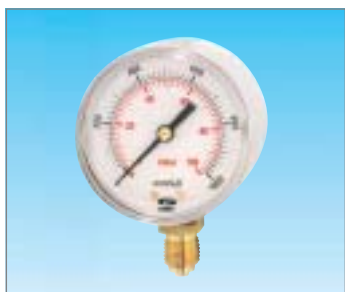
DN 80 ATTACCO RADIALE

0150413	M1 - ABS 80/R	0-1 BAR*	DN 80-G3/8B	PA4101BC01	15,650
0150414	Cassa in plastica nera	0-1,6 BAR*	DN 80-G3/8B	PA4102BC01	15,650
0150422	Trasparente: in plastica a scatto con lancetta rossa	0-2,5 BAR*	DN 80-G3/8B	PA4203BC01	13,243
0150427	Attacco: radiale in ottone cilindrico senza codolo ISO 228/1	0-4 BAR*	DN 80-G3/8B	PA4204BC05	13,243
0150426		0-4 BAR	DN 80-G1/2B	PA4204BD03	13,243
0150431	Precisione: Cl. 1,6	0-6 BAR*	DN 80-G3/8B	PA4206BC07	13,243
0150430	Elemento manometrico: molla tubolare in lega di rame.	0-6 BAR	DN 80-G1/2B	PA4206BD04	13,243
0150416	Saldature: in lega di stagno per temperature da -20+80°C	0-10 BAR*	DN 80-G3/8B	PA4210BC05	13,243
0150415	Movimento amplificatore di precisione: in ottone orologeria	0-10 BAR	DN 80-G1/2B	PA4210BD03	13,243
0150420	Grado di protezione: IP31	0-16 BAR*	DN 80-G3/8B	PA4216BC02	13,243
0150419		0-16 BAR	DN 80-G1/2B	PA4216BD04	13,243
0150424		0-25 BAR	DN 80-G3/8B	PA4225BC01	13,243
0150428		0-40 BAR	DN 80-G3/8B	PA4240BC01	13,243
0150417		0-10 m H ₂ O*	DN 80-G3/8B	PA4101WC02	15,650
0150421		0-16 m H ₂ O	DN 80-G3/8B	PA4102WC02	15,650
0150425		0-25 m H ₂ O	DN 80-G3/8B	PA4203WC02	13,243
0150429		0-40 m H ₂ O	DN 80-G3/8B	PA4204WC01	13,243
0150432		0-60 m H ₂ O	DN 80-G3/8B	PA4206WC01	13,243

DN 50 - DN 63 ATTACCO POSTERIORE

0150483	M3A - ABS / DN 50-63	0-4 BAR	DN 50-B1/4G	PB2204BB16	7,223
0150489°	Cassa in plastica nera	0-6 BAR	DN 50-B1/4G	PB2206BB10	7,223
0150460°	Trasparente: in plastica a scatto con lancetta rossa. Attacco:	0-10 BAR	DN 50-B1/4G	PB2210BB09	7,223
0150471°	posteriore in ottone cilindrico senza codolo ISO 228/1	0-16 BAR	DN 50-B1/4G	PB2216BB04	7,223
0150482	Precisione: Cl. 1,6	0-25 BAR	DN 50-B1/4G	PB2225BB00	7,223
0150519°	Elemento manometrico: molla tubolare in lega di rame.	0-4 BAR*	DN 63-B1/4G	PB3204BB06	7,442
0150523°	Saldature: in lega di stagno per temperature da -20+80°C.	0-6 BAR*	DN 63-B1/4G	PB3206BB06	7,442
0150500°	Movimento amplificatore di precisione: in ottone orologeria.	0-10 BAR*	DN 63-B1/4G	PB3210BB05	7,442
0150509	Grado di protezione: IP31	0-16 BAR*	DN 63-B1/4G	PB3216BB07	7,442
0150518		0-25 BAR	DN 63-B1/4G	PB3225BB00	7,442

* Quadrante conforme norme ISPESL



Saldature: in lega di stagno per temperature da -20+80°C.
Movimento: in ottone orologeria con vite di regolazione

MANOMETRI A MEMBRANA PER GAS
DN 63 ATTACCO RADIALE

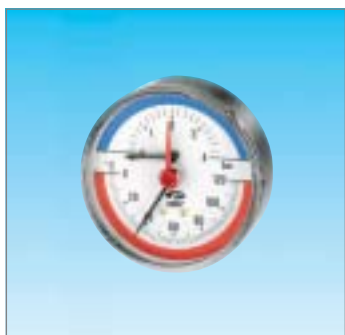
CODICE	DESCRIZIONE	DESCRIZIONE	DESCRIZIONE	CODICE FORNITORE	€
0151432	MP1 - DN 63 Cassa: in acciaio cromato	0-60 mBAR/mmH ₂ O	G1/4B	PP354410	33,162
0151427°	Trasparente: in plastica Attacco: radiale in ottone cilindrico con codolo	0-100 mBAR/mmH ₂ O	G1/4B	PP354810	33,162
0151429	ISO 228/1. Precisione: Cl. 2,5. Elemento Manometrico:	0-250 mBAR/mmH ₂ O	G1/4B	PP356010	33,162
0151431	membrana in lega di rame	0-400 mBAR/mmH ₂ O	G1/4B	PP356610	33,162
0151434		0-600 mBAR/mmH ₂ O	G1/4B	PP357010	33,162

DN 80 ATTACCO RADIALE

0151450	MP1-80 Cassa: in acciaio cromato	0-60 MBAR/MMH ₂ O	G3/8B	PP454411	44,435
0151444	Trasparente: in plastica Attacco: radiale in ottone cilindrico con codolo	0-100 MBAR/MMH ₂ O	G3/8B	PP454811	44,435
0151446	ISO 228/1. Precisione: Cl. 2,5. Elemento Manometrico:	0-250 MBAR/MMH ₂ O	G3/8B	PP456011	44,435
0151448	membrana in lega di rame	0-400 MBAR/MMH ₂ O	G3/8B	PP456611	44,435
0151453		0-600 MBAR/MMH ₂ O	G3/8B	PP457011	44,435

TERMOMANOMETRI
DN 80 ATTACCO POSTERIORE

CODICE	DESCRIZIONE	SCALA TEMPERATURA	SCALA PRESSIONE	CODICE FORNITORE	€
0151756	TIM - ABS DN 80 Cassa in plastica nera	0-120°C	0-2,5 bar	PN4203BD02	17,730
0151757	Trasparente: in plastica con lancetta rossa. Attacco: posteriore in ottone 1/4 cilindrico senza codolo ISO 228/1	0-120°C	0-4 bar	PN4204BD12	17,730
0151758	Valvola di ritegno: in ottone, attacco 1/2G Precisione: Cl. 2,5 Attacco: G1/2	0-120°C	0-6 bar	PN4206BD05	17,730



Valvola di ritegno in ottone cilindrico 1/2. Precisione: Cl. 2,5.
Saldature: in lega di stagno/argento per temperature da -20+120°C.
Movimento: in ottone orologeria
Grado di protezione: IP31

ACCESSORI

CODICE	DESCRIZIONE	DESCRIZIONE	DESCRIZIONE	CODICE FORNITORE	€
0152123	RF - Rubinetto portamanometro		G1/4B	PZ110000	10,944
0152124°	Corpo: in ottone a tre vie Attacco: maschio-femmina		G3/8B	PZ120000	11,929
0152122	PN 16 per esercizio 15 bar temperatura max 80°C		G1/2B	PZ130000	12,914
0152138	SRN - Serpentina in rame nichelato		G1/4B	407D14	9,521
0152139°	Ammortizzatore: in rame nichelato PN 25 bar		G3/8B	407D38	11,601
0152137	Attacco: maschio-femmina		G1/2B	407D12	14,884





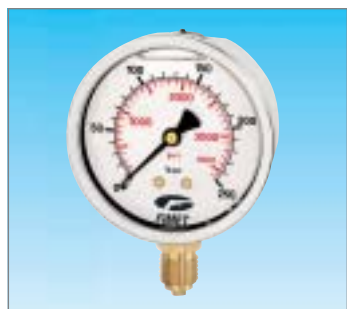
Cassa: in acciaio zincato. Trasparente: in plastica. Gambo: posteriore centrale in acciaio zincato. Precisione: Cl.2
Elemento termometrico: spirale bimetallica
Guaina: in ottone
Grado di protezione: IP31



Cassa: in acciaio cromato
Trasparente: in plastica
Gambo: radiale in ottone
Elemento termometrico: spirale bimetallica
Guaina: in ottone, 1/2
Grado di protezione: IP31



Cassa: in acciaio zincato
Anello: in acciaio cromato
Trasparente: in vetro
Elemento termometrico: spirale bimetallica. Gambo: posteriore centrale in acciaio zincato senza guaina



TERMOMETRI BIMETALLICI					
DN 40 – DN 63 – DN 80 – DN 100 ATTACCO POSTERIORE					
CODICE	DESCRIZIONE	DESCRIZIONE	DESCRIZIONE	CODICE FORNITORE	€
0151984	TB-DN 40/VE 30	0-80°C	G3/8B	PT1A457010	8,099
0152003	TB-63 50	0-60°C	1/2G	PT3A447002	8,427
0152000°	TB-63 50	0-120°C	1/2G	PT3A507004	7,442
0151986	TB-63 100	0-120°C	1/2G	PT3B507005	9,412
0152022°	TB-80 50	-30+50°C	1/2G	PT4A987003	8,755
0152019	TB-80 50	0-60°C	1/2G	PT4A447004	8,755
0152017°	TB-80 50	0-120°C	1/2G	PT4A507011	7,880
0152012	TB-80 100	-30+50°C	1/2G	PT4B987002	10,725
0152010	TB-80 100	0-60°C	1/2G	PT4B447003	10,725
0152007°	TB-80 100	0-120°C	1/2G	PT4B507005	9,412
0151983	TB-100 50	-30+50°C	1/2G	PT5A987002	12,367
0151981	TB-100 50	0-60°C	1/2G	PT5A447003	12,367
0151976	TB-100 50	0-120°C	1/2G	PT5A507006	11,491
0151972	TB-100 100	-30+50°C	1/2G	PT5B987002	15,103
0151970	TB-100 100	0-60°C	1/2G	PT5B447003	15,103
0151967	TB-100 100	0-120°C	1/2G	PT5B507006	14,337
DN 80 ATTACCO RADIALE					
0152029	TBR-80 14 75	-30+50°C	1/2G	PT8A987002	24,844
0152028	TBR-80 14 75	0-60°C	1/2G	PT8A447003	24,844
0152027°	TBR-80 14 50	0-120°C	1/2G	PT8A507006	23,749
0152026	TBR-80 14 100	-30+50°C	1/2G	PT8B987002	27,033
0152025	TBR-80 14 100	0-60°C	1/2G	PT8B447003	27,033
0152024°	TBR-80 14 100	0-120°C	1/2G	PT8B507005	26,267
PIROMETRO DN 63 ATTACCO POSTERIORE PER FUMI					
0151989	TB-63 100	0-500°C		PT36687004	8,755
0151992	TB-63 150	0-500°C		PT37687005	9,850
0151994	TB-63 200	0-500°C		PT38687006	10,616
0151996	TB-63 300	0-500°C		PT39687006	11,491
MANOMETRI CASSA INOX GLICERINA					
DN 63 ATTACCO RADIALE					
0151187	MG1-INOX DN 63	-1-0 BAR/inHG	DN 63-G1/4B	PE309914LF	19,153
0151180	Cassa: in acciaio inox	-1+1.5 BAR/inHG	DN 63-G1/4B	PE3502DJ00	19,153
0151183	Trasparente: in policarbonato	-1+3 BAR	DN 63-G1/4B	PE3504BJ01	19,153
0151184	\Attacco: radiale in ottone cilindrico con codolo ISO 228/1,	-1+5 BAR	DN 63-G1/4B	PE308722	19,153
0151119	foro di passaggio 0,8 mm	0-1 BAR/PSI	DN 63-G1/4B	PE340114LF	17,402
0151122	Elemento Manometrico: molla	0-1.6 BAR/PSI	DN 63-G1/4B	PE340214LF	17,402
0151145	tubolare in lega di rame	0-2.5 BAR/PSI	DN 63-G1/4B	PE350314LF	14,884
0151160		0-4 BAR/PSI	DN 63-G1/4B	PE350414LF	14,884
0151171		0-6 BAR/PSI	DN 63-G1/4B	PE350614LF	14,884
0151126		0-10 BAR/PSI	DN 63-G1/4B	PE351014LF	14,884
0151132		0-12 BAR/PSI	DN 63-G1/4B	PE351214LF	14,884
0151136		0-16 BAR/PSI	DN 63-G1/4B	PE351614LF	14,884
0151147		0-20 BAR/PSI	DN 63-G1/4B	PE352014LF	14,884
0151149		0-25 BAR/PSI	DN 63-G1/4B	PE352514LF	14,884
0151163		0-40 BAR/PSI	DN 63-G1/4B	PE354014LF	14,884
0151175		0-60 BAR/PSI	DN 63-G1/4B	PE364414LF	15,760
0151128		0-100 BAR/PSI	DN 63-G1/4B	PE364814LF	15,760
0151141		0-160 BAR/PSI	DN 63-G1/4B	PE365414LF	15,760
0151154		0-250 BAR/PSI	DN 63-G1/4B	PE366014LF	15,760
0151157		0-315 BAR/PSI	DN 63-G1/4B	PE366214LF	15,760
0151168		0-400 BAR/PSI	DN 63-G1/4B	PE366614LF	15,760
0151178		0-600 BAR/PSI	DN 63-G1/4B	PE367014LF	15,760